



## 有毒植物の誤食による食中毒

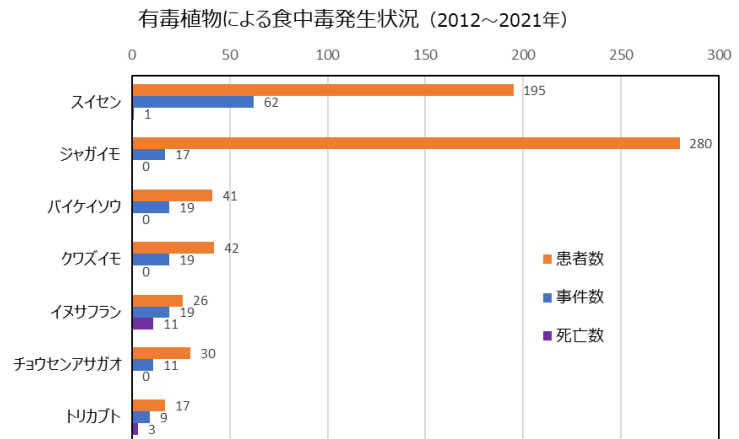
私たちの身の回りには植物の中には有毒な成分を含むものがあり、春先から初夏にかけて、有毒植物の誤食による食中毒が多く発生しています。山菜や野菜などの食べられる植物と見た目がそっくりで、区別するのが難しい植物がたくさんあります。よくわからない植物は、絶対に採ったり食べたりしないようにしましょう。食用と確実に判断できない植物については、絶対に「採らない」、「食べない」、「売らない」、「人にあげない」ようにしましょう。<sup>1) 2)</sup>



### ○有毒植物による食中毒発生状況

厚労省による 2012 年から 2021 年の 10 年間の有毒植物による食中毒の発生状況は右図になります。<sup>3)</sup> ジャガイモの事件数は 17 件ですが、学校や家庭で栽培したジャガイモを食材として調理し食中毒となった場合が含まれるので、患者数は 280 名と多くなっています。

一方、春の山菜採りのシーズンには、誤って有毒な野草を採取し、食べたことが原因となる食中毒が多く発生します。



- ・ スイセンの葉をニラと間違えて食べた
- ・ バイケイソウの葉をギョウジャニンニクと間違えて食べた
- ・ イヌサフランの葉をギョウジャニンニクと間違えて食べた

事件数が 62 件のスイセンは、花が終わり葉だけになると、見た目はニラとそっくりで見分けることができません。また、ニラには独特のニオイがありますが、家庭菜園などでスイセンが隣接して植えられ、混ざってしまうと区別ができずに誤って食べられた事故が発生しています。<sup>4)</sup>

イヌサフランは観賞用として花壇などに植えられていますが、球根も有毒で同じように家庭菜園などで混じり、誤って口にすることで事故が発生しています。山菜採りでギョウジャニンニクの葉と間違えられたことも含め、過去 10 年で死亡事故も 11 件と多く発生しています。<sup>5)</sup>

### ○有毒植物の天然毒物

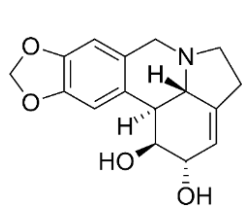
これらの有毒植物には、窒素を含んだアルカリ性物質であるアルカロイドなどが含まれています。一定量を摂取してしまうと、嘔吐、下痢や頭痛などの中毒症状が起き、重篤な場合は死に至ることもあります。<sup>6)</sup>

スイセン：リコリン、タゼチンなど

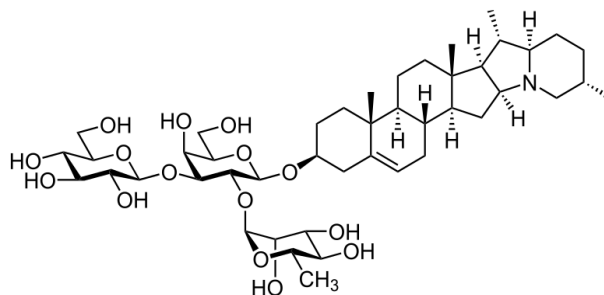
ジャガイモ：ソラニン、チャコニンなど

バイケイソウ：プロトベラトリン、ジェルビン、ベラトラミンなど

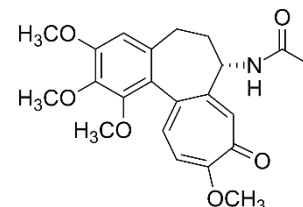
イヌサフラン：コルヒチン



リコリン



ソラニン



コルヒチン

これらのアルカロイドは、加熱しても確実に毒性が無くなることは期待できません。この他にも、食用のものと見た目がよく似た有毒植物がたくさんあり、山菜に混じって生えていることもあります。また、食中毒患者の多くが、高齢者であることから、安易に食べられる植物であると判断せず、特に注意することが大切です。<sup>7)</sup>

食用の野草と確実に判断できない植物は、絶対に「採らない、食べない、売らない、人にあげない」を守って食中毒を予防しましょう！

#### 参考にした情報

1) 有毒植物による食中毒に注意しましょう；厚生労働省

[https://www.mhlw.go.jp/stf/seisakunitsuite/bunya/kenkou\\_iryuu/shokuhin/yuudoku/index.html](https://www.mhlw.go.jp/stf/seisakunitsuite/bunya/kenkou_iryuu/shokuhin/yuudoku/index.html)

2) 有毒植物による食中毒防止の徹底について；厚生労働省

<https://www.mhlw.go.jp/content/000925869.pdf>

3) 過去 10 年間の有毒植物による食中毒発生状況（平成 24 年～令和 3 年）；厚生労働省

[https://www.mhlw.go.jp/stf/seisakunitsuite/bunya/kenkou\\_iryuu/shokuhin/yuudoku/index.html](https://www.mhlw.go.jp/stf/seisakunitsuite/bunya/kenkou_iryuu/shokuhin/yuudoku/index.html)

4) スイセンをニラなどと間違えないように注意しましょう！；日本中毒情報センター

<https://www.j-poison-ic.jp/report/suisen202303/>

5) 家庭菜園等における有毒植物による食中毒に御注意ください；消費者庁

[https://www.caa.go.jp/policies/policy/consumer\\_safety/release/pdf/160413kouhyou\\_1.pdf](https://www.caa.go.jp/policies/policy/consumer_safety/release/pdf/160413kouhyou_1.pdf)

6) 自然毒のリスクプロファイル 植物性自然毒；厚生労働省

[https://www.mhlw.go.jp/stf/seisakunitsuite/bunya/kenkou\\_iryuu/shokuhin/syokuchu/poison/index.html](https://www.mhlw.go.jp/stf/seisakunitsuite/bunya/kenkou_iryuu/shokuhin/syokuchu/poison/index.html)

7) 【リーフレット】高齢者の誤食・中毒・死亡が多発！その植物、有毒かも？

<https://www.mhlw.go.jp/content/000925859.pdf>