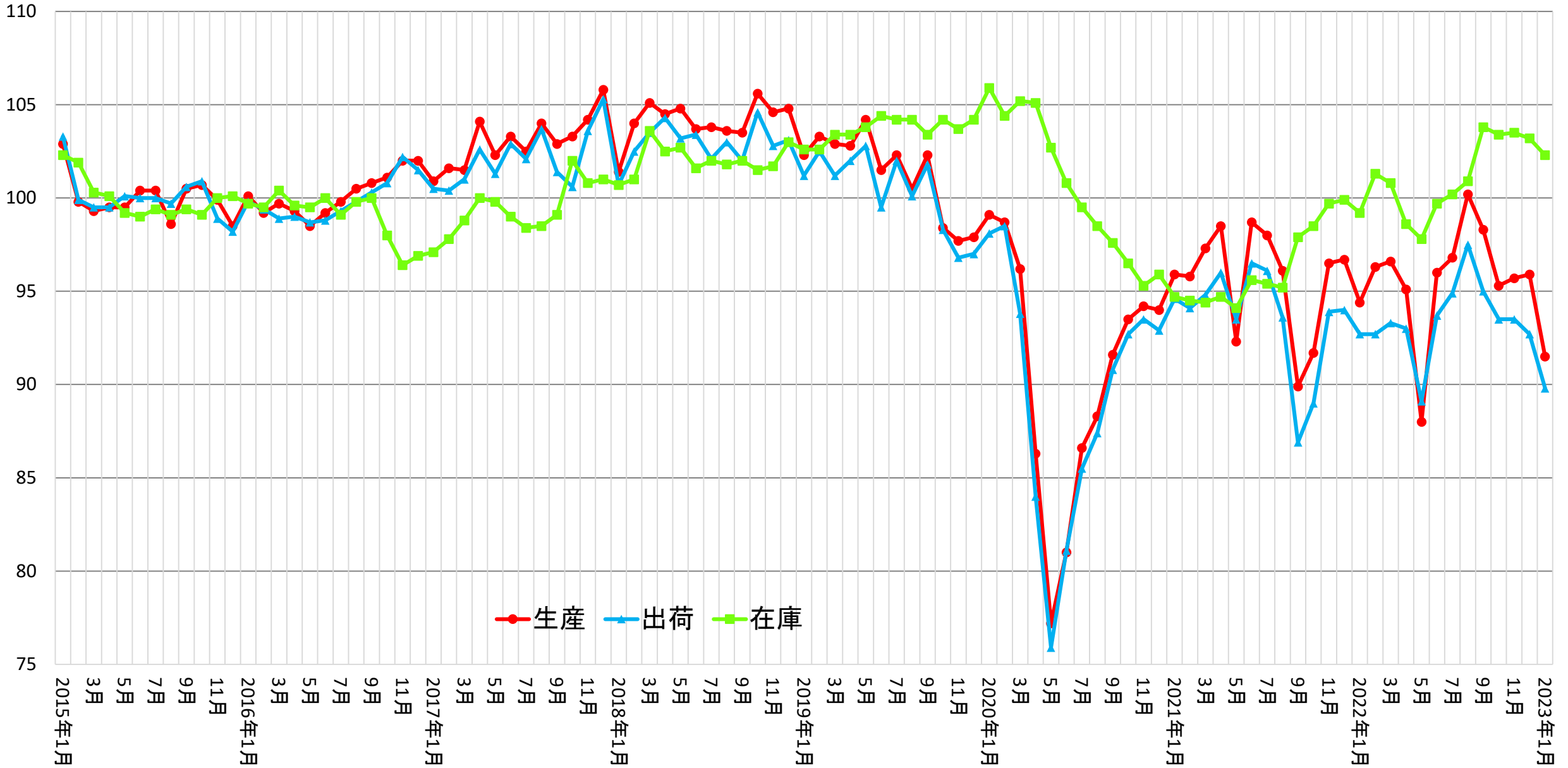
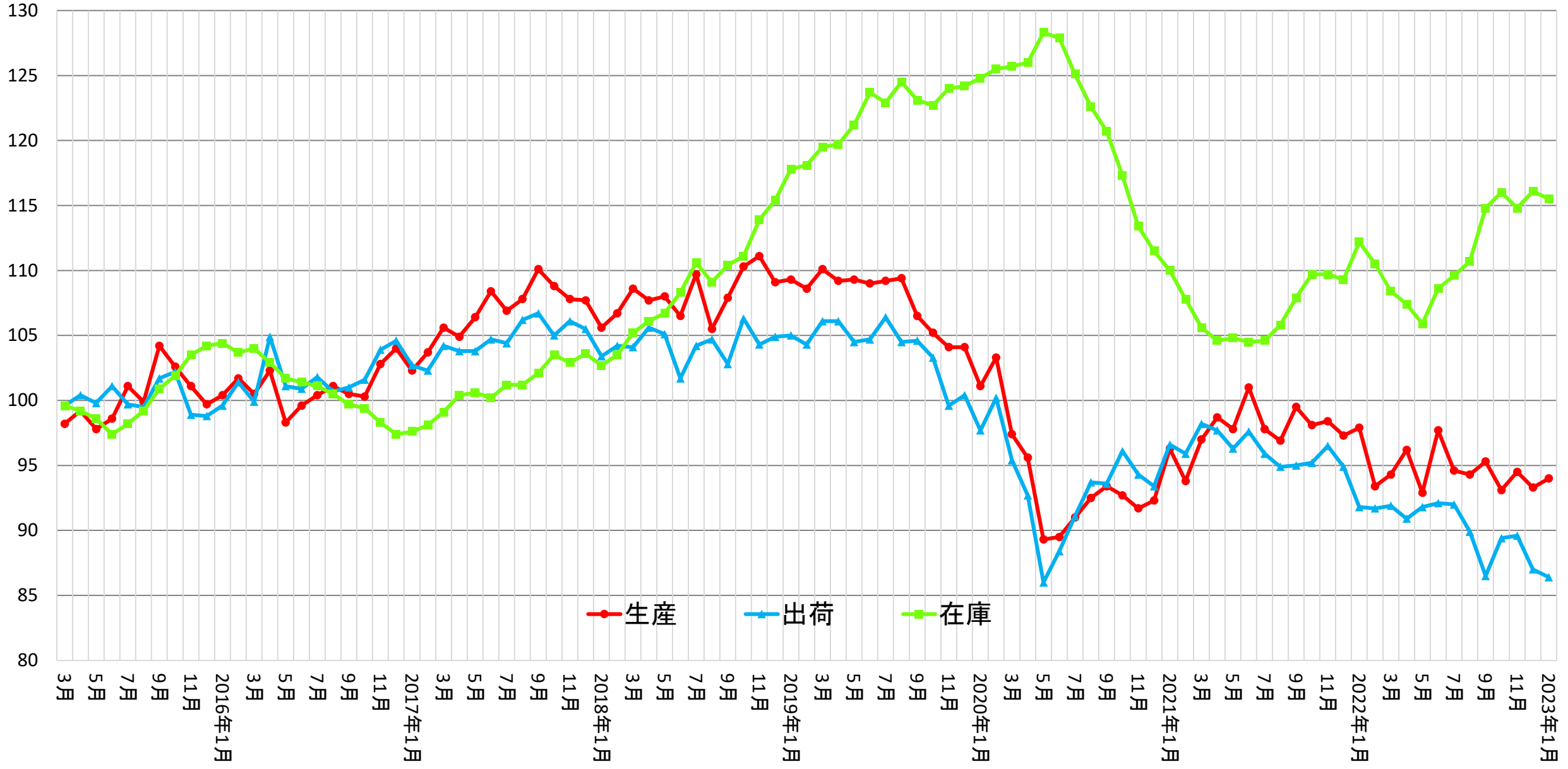


# 生産・出荷・在庫指数(製造工業)



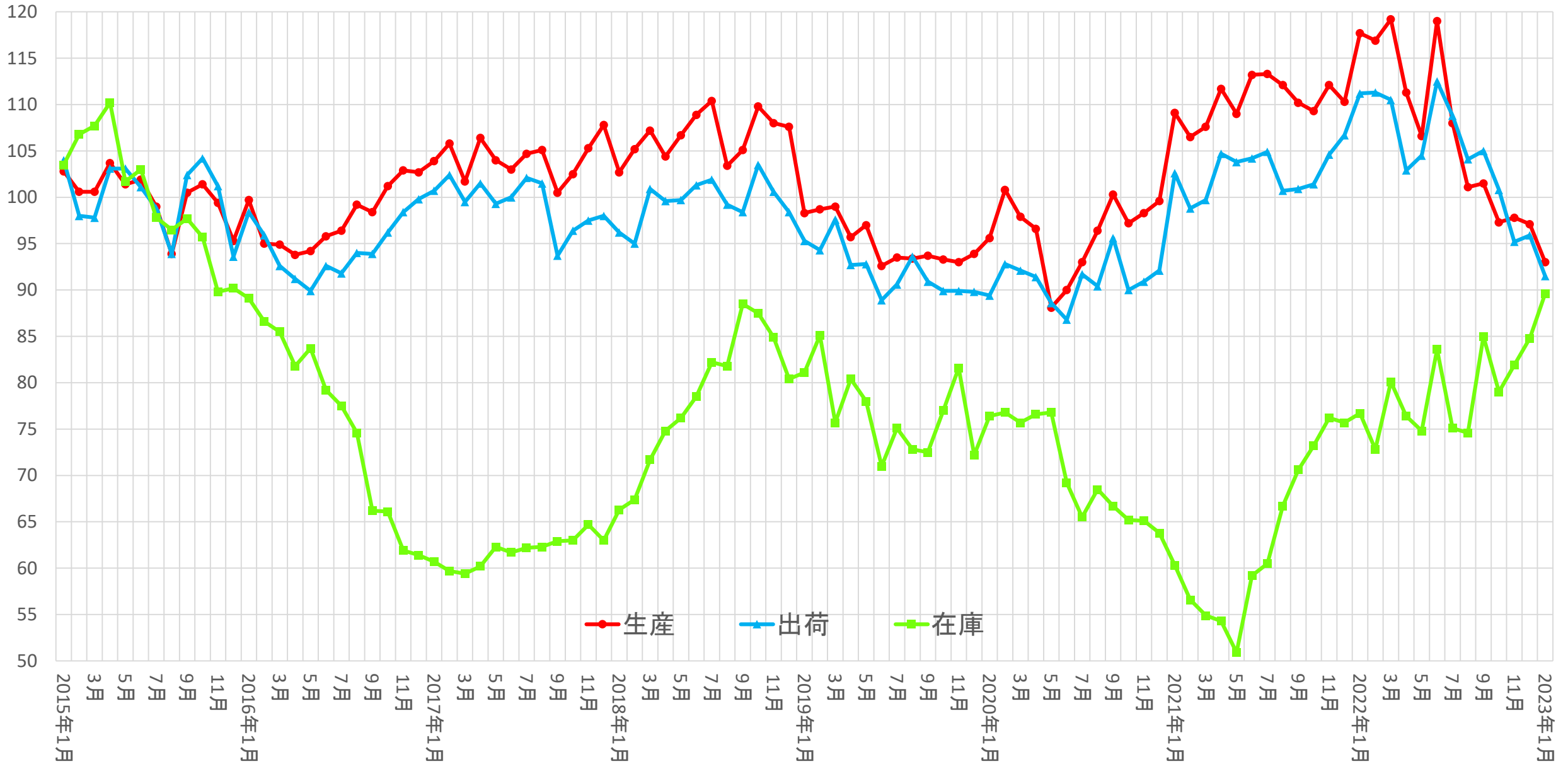
(出所: 経済産業省 鉱工業指数 2015年=100)

# 生産・出荷・在庫指数(化学工業、除<医薬品>)



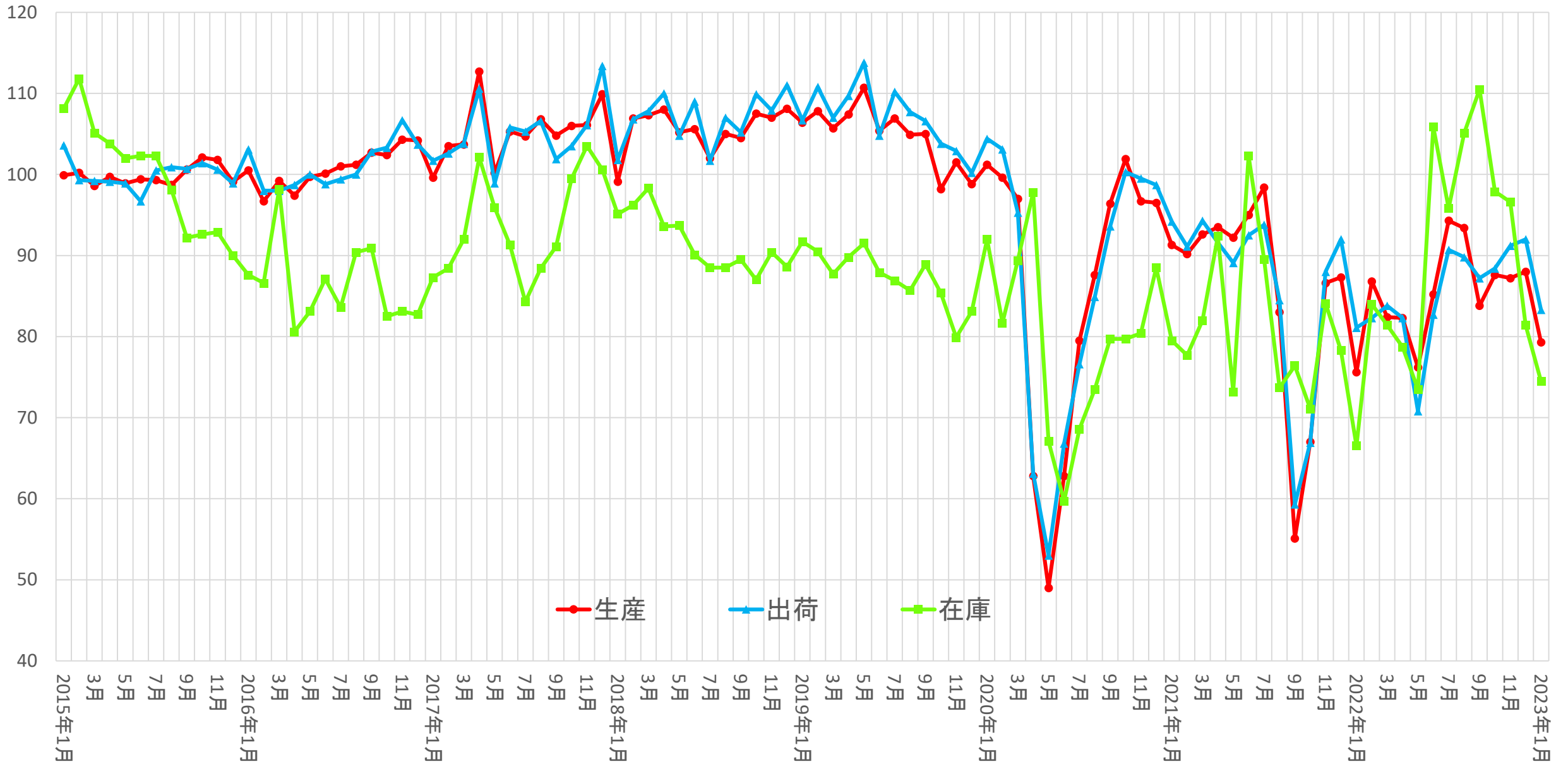
(出所: 経済産業省 鉱工業指数 2015年=100)

# 生産・出荷・在庫指数(電子部品・デバイス工業)



(出所: 経済産業省 鉱工業指数 2015年=100)

# 生産・出荷・在庫指数(輸送機械工業)



(出所: 経済産業省 鉱工業指数 2015年=100)